



尔雅网络公选课 正确打开方式

张珂





尔雅网络课程是什么？



02

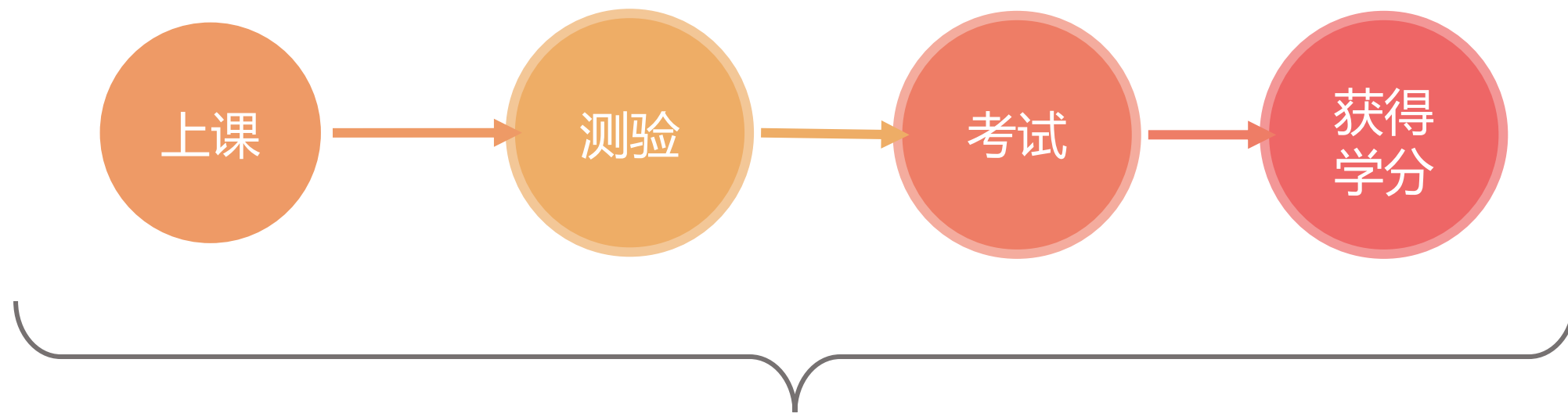
尔雅网络课程怎么使用？

01

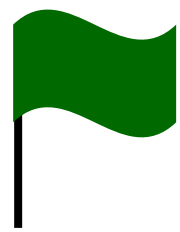
02

03

04

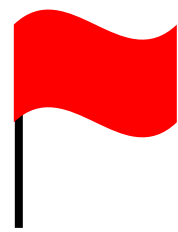


完整的学习过程



开课时间

2016年9月20日



结课时间

2016年12月18日

考试时间： 2016.12.19——2016.12.23

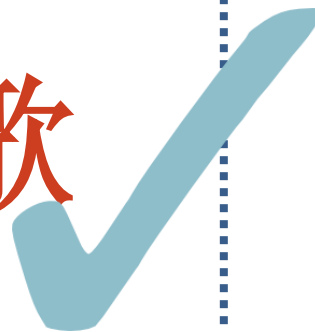
登录网址：

tzc.fanya.chaoxing.com

推荐浏览器



谷歌



火狐



猎豹



公告通知 ▾

请输入检索关键字



登录

忘记密码

精品课程

更多



交通设计
教师团队



旅游心理学
教师团队



化妆技巧—初学化妆
教师团队



汽车空调及车身电控系统构...
教师团队



在线客服

自己的学号

登录

台州学院

邮箱/手机号/帐号

密码

[忘记密码?](#)

6 4 7

[看不清](#)

初始密码:
123456



移动客户端

初始化密码

新密码：

密码由6-16位字符（字母、数字、_@#.特殊字符）组成

确认密码：

确认新密码

验证码：



看不清

填写验证码

保存



冯凯茵

设置

我的课程

添加课程

设置

基本资料 我的头像 密码管理 应用管理

邮箱:

修改

手机: 修改

姓名: 李

性别: 男 女

昵称: 修改

学号: 10

加上自己的
手机号码、邮箱

课堂

+ 管理应用

● 待完成任务点

- 1 导论
 - 1.1 1 生涯三人行研讨
 - 1.2 职业生规划定位
 - 1.3 职业生规划的技术
 - 1.4 从“职业”到“生涯”
 - 1.5 系统生涯规划模型
 - 1.6 生涯发展的阶段观（上）
 - 1.7 生涯发展的阶段观（下）
 - 1.8 生涯的广泛性
 - 1.9 本章三人行小结



- 2 生涯价值定位
 - 2.1 自我探索概述
 - 2.2 价值观概述

新建话题



还没有话题哦，快去发表一个吧！

[返回顶部](#)

[在线客服](#)

考核标准

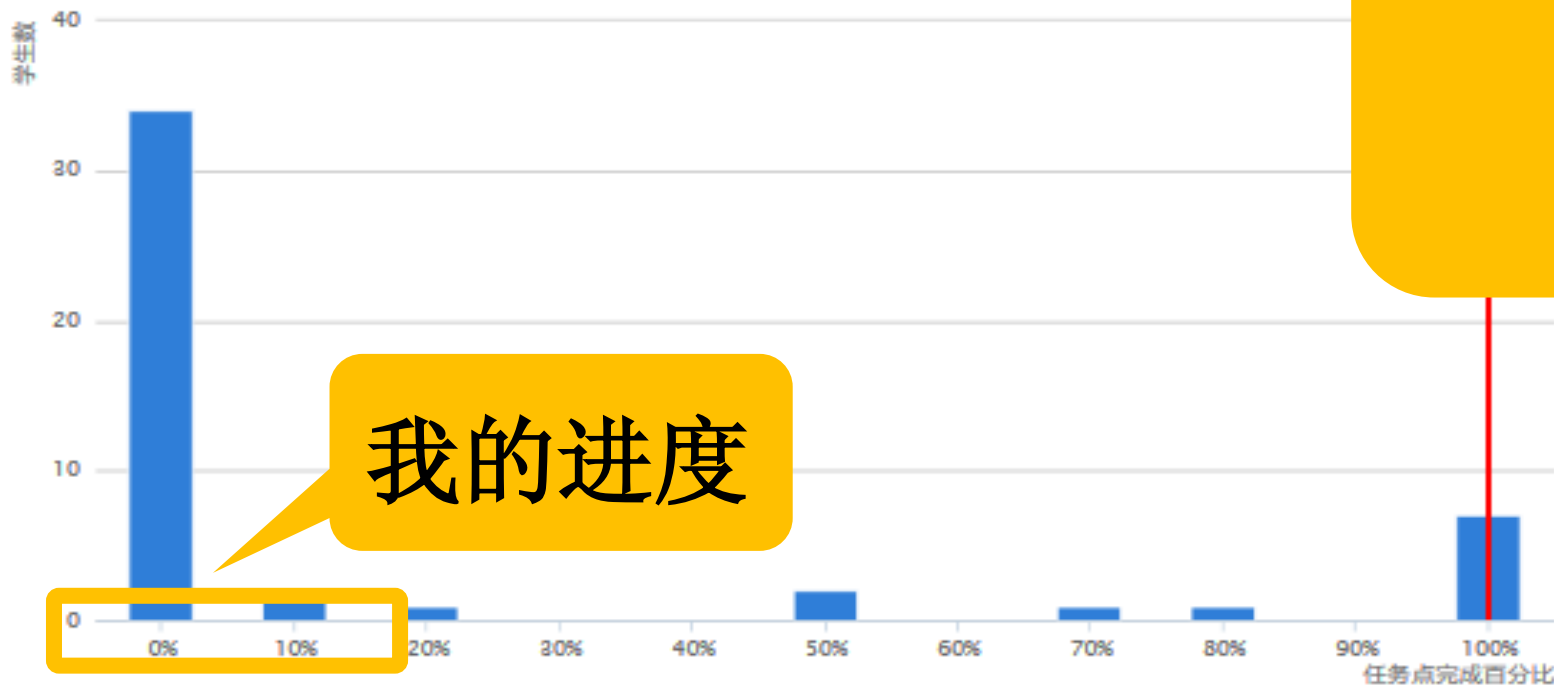
课程视频 (40%) : 完成全部视频任务点得满分, 单个视频任务点分值平均分配

章节测验 (20%) : 按照已完成的章节测验任务点的平均分计分

考试 (40%) : 按照已完成的所有考试的平均分计分

考核内容	视频 (40%)	课程测验 (20%)	考试 (40%)
已获得的分数 (90.64)	40.0	19.04	

大家的进度



我的进度

视频40
测验20
考试30
访问10

 任务点

《红楼梦》的文学特殊性（上） 待做

1 下列不属于《红楼梦》的第一男女主人公的是（ ）。

- A 贾宝玉
- B 王熙凤
- C 林黛玉
- D 薛宝钗

2 小说《红楼梦》就是作者写自己的经历。（ ）



● 任务点

安全教育概述 待做

1 远古时代人们主要的安全问题有哪些？

A 自然灾害

B 凶残的野兽

C 战争

2 人类在阶级社会当中解决安全问题最大的一种手段是

A 战争

B 和平

C 流血

3 2003年3月20号发生了什么大事

A 伊拉克战争

B 911事件

C 中国首次成功发射载人宇宙飞船神舟五号

4 如果掌握了保障安全的知识与技能，完全可以大大减少死亡人数

5 随着社会的发展、人类的进步，人类对安全问题的认识和需要也在不断地发展

6 除了自然灾害因素外，还有哪些因素影响人类安全

A 自身因素

B 社会因素

C 世界因素

D 国家因素

提交作业

暂时保存

● 任务点

安全教育概述 待做

6 除了自然灾害因素外，还有哪些因素影响人类安全

A 自身因素

B 社会因素

C 世界因素

D 国家因素

提交作业

暂时保存

我的考试

《创业精神与实践》期...


考试时间：2016-03-10 00:00 至 2016-07-01 23:59

考试状态：待做

去考试



请注意!



“我的进度”超过80，
方可考试

1. 考试有限制时间，为60分钟。
2. 注意考试时间，12月19号至12月23号。
3. 一定要提交考试，保存不提交时没成绩。

想分享心得、寻找同道之人，一起参与讨论吧！

创业精神与实践

课程评价

下载客户端

首页

进度

通知

考试

讨论

答疑

全部话题

请输入关键词



我的话 我的话题 回复我的

新建话题

+ 添加图片

确定

取消

通过考核，
获取学分。



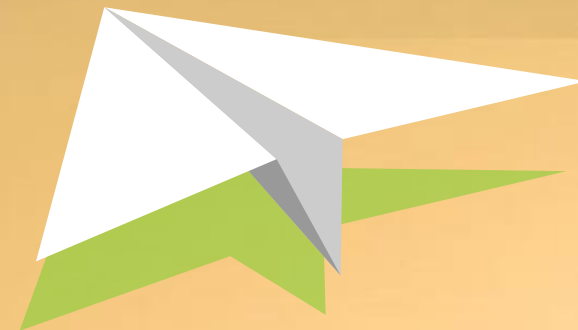
最重要的锦囊！ 忘记密码，不能学习，何时考试怎么办？

找客服！ ！ 客服热线：400-7102-525

遇到问题？

- 张珂
- 18667152101

谢谢



尔雅：阅名师 做好课